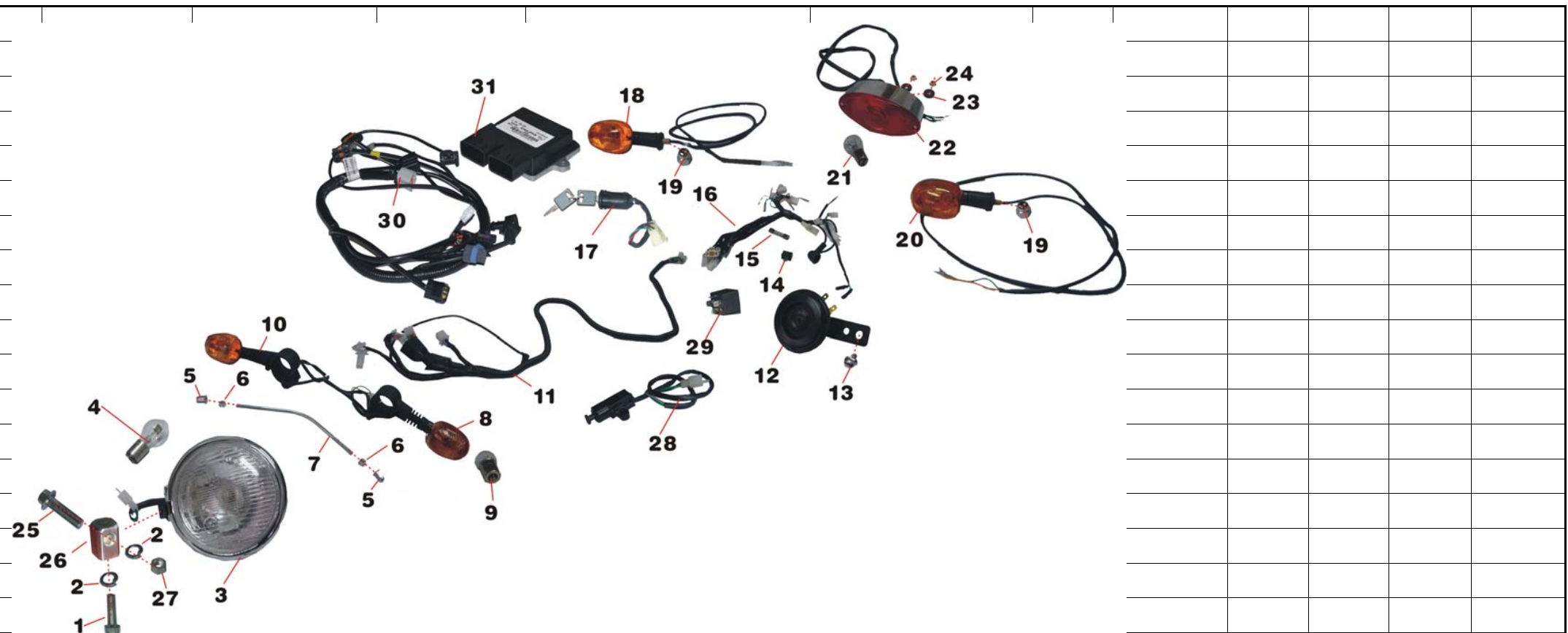


F-2 车架(Chasis)

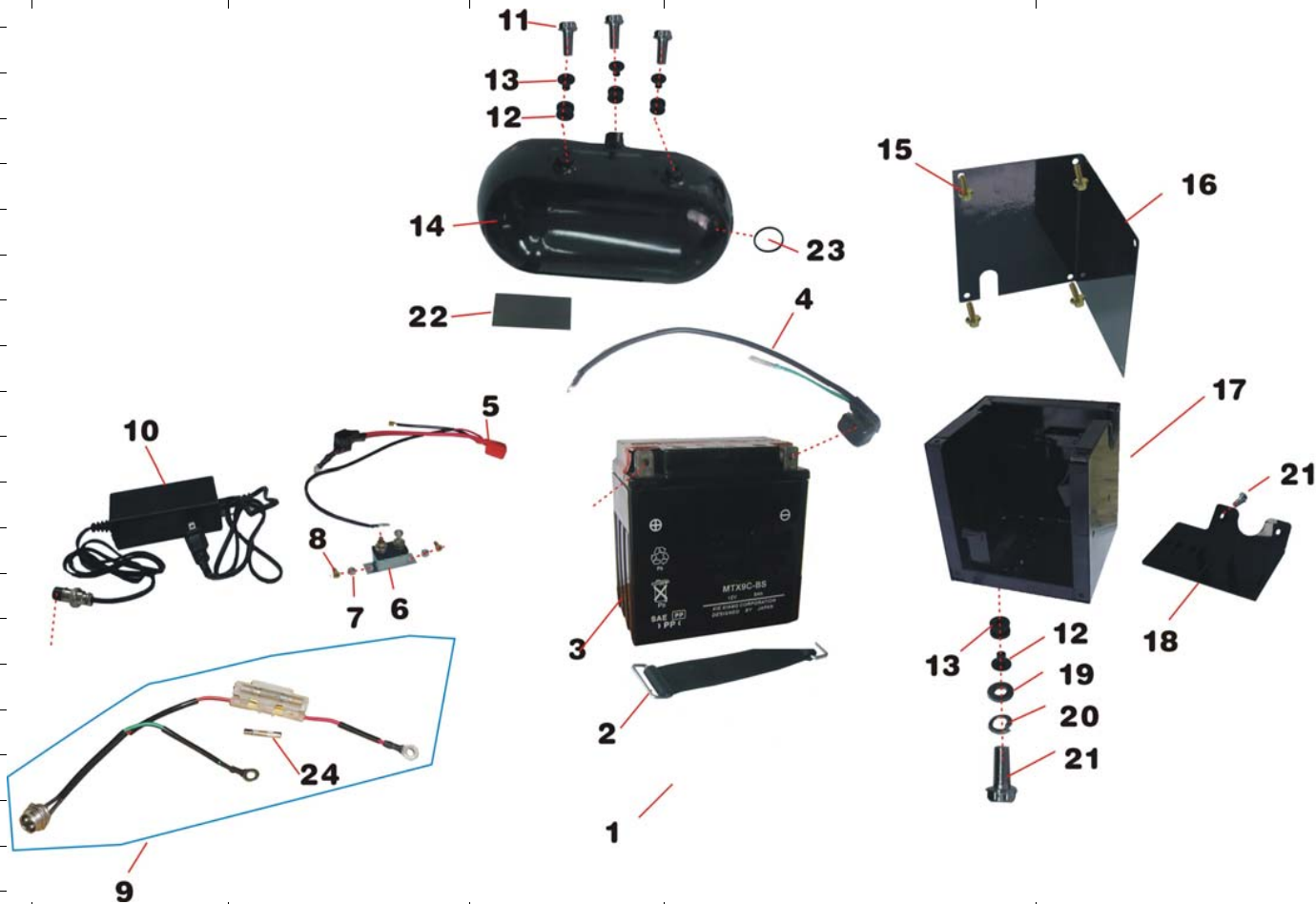
序号	物料代码	零件图号	新物料代码	物料名称	物料名称	用量	设计变更	设变时间	单价	单价	备注
NO.	PART CODE	drawing ref. code	New part code	description	description	Quantity	design change	date	RMB	USD	Remark
1	1.30.02.0100010	DD350E-2-0201-000		车架组件(电喷)	chasis	1					
2	1.99.26.101120H	GB5787-86		螺栓M10×1.25×112(镀彩)	Bolt M10×1.25×112	2					
3	1.99.44.100000R	GB6187-86		自锁螺母M10×1.25(镀白锌)	Self-locking nut M10*1.25	5					
4	1.99.26.1013210	GB5787-86		螺栓M10×1.25×132	Bolt M10×1.25×132	1					
6	1.53.10.0400200	DD300E-6C-1004-002		调节器垫块	Adjuster block	2					
7	1.63.10.0400100	DD300E-6-1004-001		调节器螺杆	Adjuster screw	2					
8	1.99.42.0800000	GB6170-86		螺母M8(不锈钢)	Nut M8	4					
9	1.63.14.0100000	DD300E-6-1401-000		单撑组件(带熄火开关)	Side stand w/flameout	1					
10	1.01.14.0000300	DD250E-1400-003		单撑拉簧	Side stand spring	1					
11	1.57.04.0700000	DD250E6-0407-002		熄火开关接触片	contact clip	1					



F-3 灯具及主电缆(Lights and main cable)

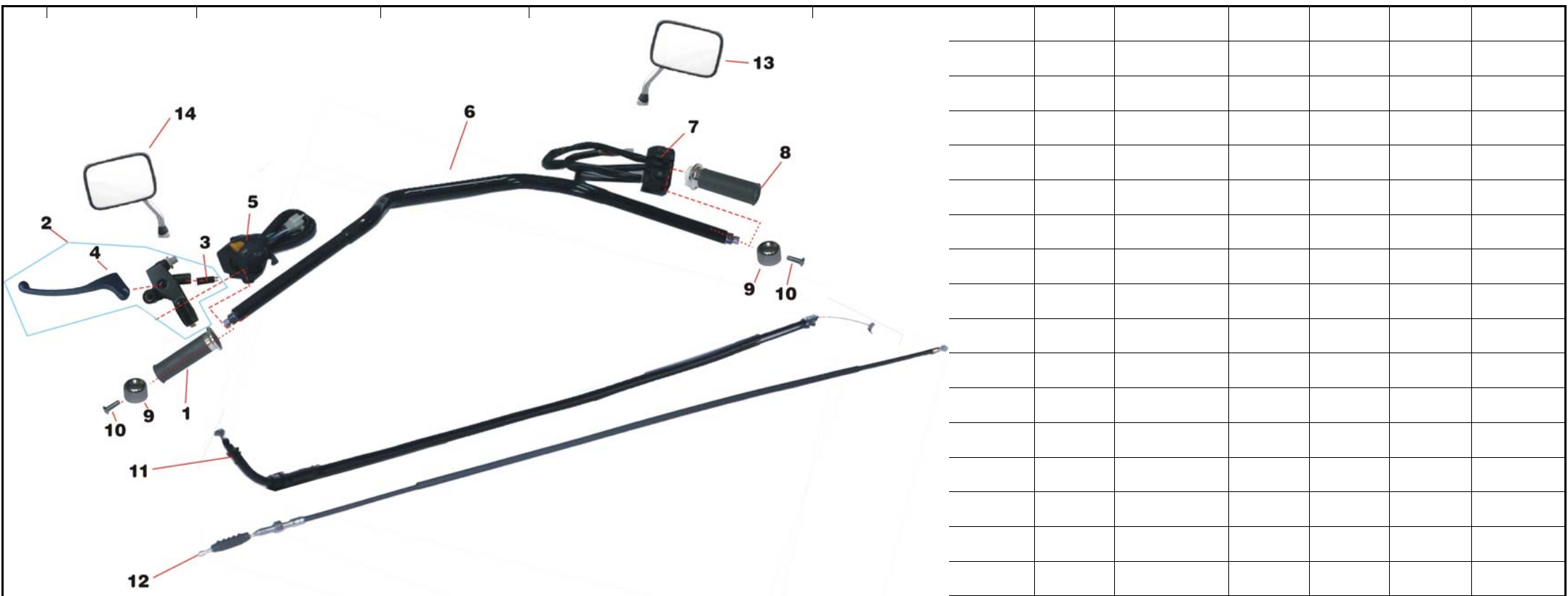
序号	物料代码	零件图号	新物料代码	物料名称	物料名称	用量	设计变更	设变时间	单价	单价	备注
NO.	PART CODE	drawing ref. code	New part code	description	description	Quantity	design change	date	RMB	USD	Remark
1	1.99.03.100300R	GB70-85		螺栓M10×30(白锌)	BoltM10×30	1					
2	1.99.56.100000R	GB93-87		弹簧垫圈10(镀白锌)	Spring washer 10	2					
3	1.53.03.0100000	DD300E-6C-0301-000		前大灯	Headlight	1					
4	1.57.03.0100300	DD250E-6-0301-003		大灯灯泡12V35W	Headlight bulb 12v35w	1					
5	1.11.19.0000200	DD90E-1900-002		盖形螺母M6 (18003)	Cap nut M6	2					
6	1.99.43.060000S	GB6177-86		螺母M6(镀铬)	Nut M6	2					
7	1.57.03.0400100	DD250E-6-0304-001		前转向灯固定架	Bracket.Front turn signal	1					
8	1.63.03.0200020	DD300E-6-0302-000E		前左转向灯组件	Turn signal L.FR	1					
9	1.45.03.0400100	DD50E(3B)-0304-001		转向灯灯泡12V10W	Turn signal bulb 12V10W(E)	4					

10	1.63.03.0300020	DD300E-6-0303-000E	前右转向灯组件	Turn signal R.FR	1					
11	1.30.04.0110000	DD350E-2-0401-100	主电缆（电喷）	Main cable(EFI)	1					
12	1.11.04.1200000	DD90E-0412-000	电喇叭12V3A	Horn 12V3A	1					
13	1.01.04.0000300	DD250E-0400-003	螺栓M8×12(镀铬)	Bolt M8*12	1					
14	2.30.0111.70010	DD150E--4-0111700	单向导电器	Diode	1					
15	1.01.04.0600000	DD250E-0406-000	保险丝12V15A	Fuse 12V15A	1					
16	1.30.04.0210000	DD350E-2-0402-000	副电缆（电喷）	Side cable	1					
17	1.30.15.0100000	DD350E-2-1501-000	点火开关组件	Igniter switch assy	1					
18	1.57.03.0500000	DD250E-6-0305-000	后右转向灯组件	Turn signal R. RR	1					
19	1.45.03.020100S	DD50E（3B）-0302-010	螺母M10（镀铬）（E）	Nut M10	2					
20	1.57.03.0400000	DD250E-6-0304-000	后左转向灯组件	Turn signal L.RR	1					
21	1.01.03.0900300	DD250E-0309-003	尾灯灯泡12V5W	Tail light bulb	1					
22	1.45.03.0600020	DD50E（3B）-0306-000	尾灯（加长线）	Tail light	1					
23	1.02.09.0300400	DD250E-9-0903-004	橡胶隔圈	Rubber spacer	2					
24	1.99.43.0600000	GB6177-86	螺母M6(镀彩)	Nut M6	2					
25	1.99.26.1005000	GB5787-86	螺栓M10×50	Bolt M10*50	1					
26	1.57.03.0100200	DD250E-6-0301-002	前大灯灯支架	Bracket, headlight	1					
27	1.99.42.1000010	GB6170-86	螺母M10	Nut M10	1					
28	1.56.04.0700000	DD250E-9B-0407-000	撑脚熄火开关(德尔福电喷、注塞式)	Stand flame out(DEL)	1					
29	1.56.32.0901100	DD250E-9B-3209-011	继电器（德尔福电喷）	relay(DEL)	1					
30	1.A7.32.0200000	DD350E-6-3202-000	副电缆(DEL电喷)	side cable(DEL)	1					
31	1.A7.32.0300000	DD350E-6-3203-000	ECU(DEL)	ECU(DEL)	1					



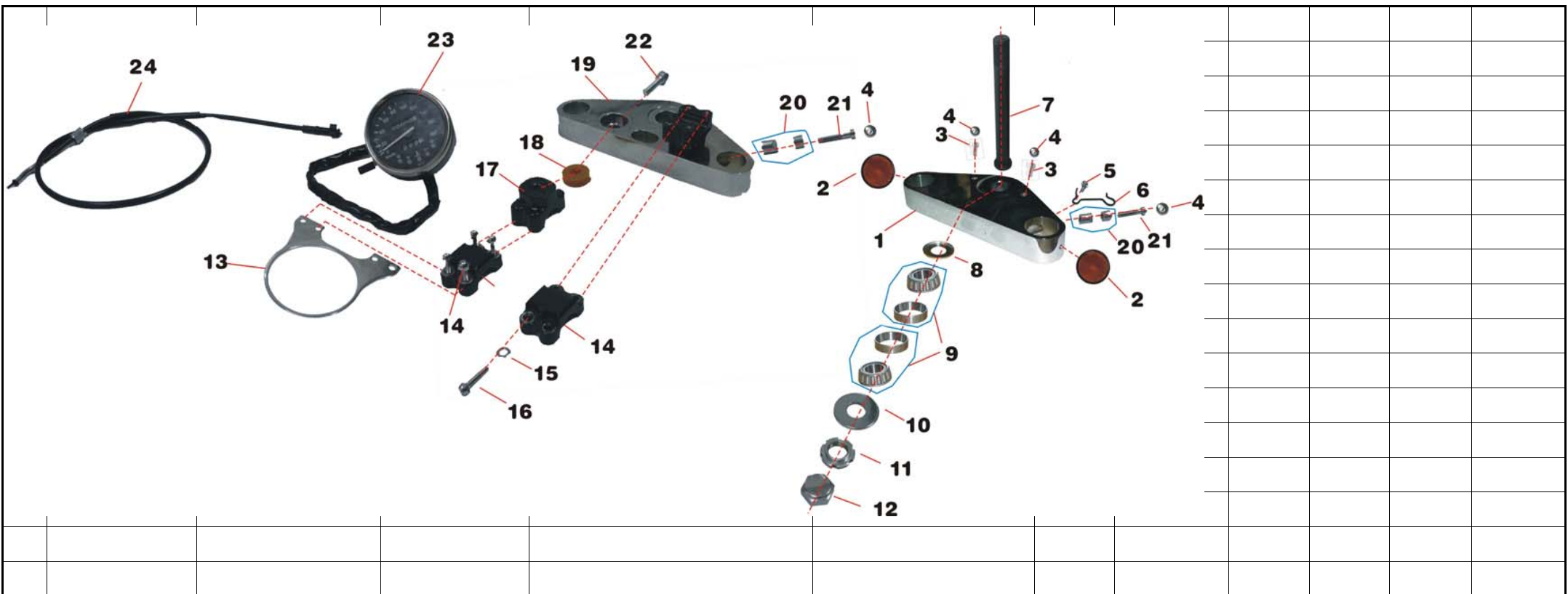
F-4-1 蓄电池及蓄电池支架(Battery and battery bracket)

序号	物料代码	零件图号	新物料代码	物料名称	物料名称	用量	设计变更	设变时间	单价	单价	备注
NO.	PART CODE	drawing ref. code	New part code	description	description	Quantity	design change	date	RMB	USD	Remark
1	1.01.04.0400100	DD250E-0404-001		蓄电池护罩	Cushion battery	1					
2	1.01.04.0000200	DD250E-0400-002		扣带(电瓶扣带)	Strap, battery	1					
3	1.51.04.0300000	DD250E(3)-0403-000		蓄电池(MTX9C-BS)	Battery (MTX9C-BS)	1					
4	1.01.04.1700000	DD250E-0417-000		蓄电池负极接线	Battery cathode anode	1					
5	1.30.04.0200100	DD350E-2-0402-001		蓄电池正极接线(DEL、电喷、接断)	Battery positive anode A	1					
6	1.56.04.0600000	DD250E-9B-0406-000		短路保护器	short circuit protector	1					



F-5-3 左右开关及操纵总成(Switch.L.R and guy cable)

序号	物料代码	零件图号	新物料代码	物料名称	物料名称	用量	设计变更	设变时间	单价	单价	备注
NO.	PART CODE	drawing ref. code	New part code	description	description	Quantity	design change	date	RMB	USD	Remark
1	1.01.06.0400000	DD250E-0604-000		左手把套	Grip.L.hand	1					
2	1.66.06.0500900	DD250G-0605-009		离合器操纵总成	Clutch control assy.	1					
3	1.01.06.0500300	DD250E-0605-003		接触头	Contact	1					
4	1.66.06.0500800	DD250G-0605-008		左手柄(黑色)	Clutch Lever(black)	1					
5	1.30.06.0200000	DD350E-2-0602-000		左开关总成	Left switch assy	1					
6	1.30.06.0100000	DD350E-2-0601-000		方向把	Handlebar. R	1					
7	1.30.06.0310000	DD350E-2-0603-100		右开关总成(电喷)	Switch R assy(EFI)	1					
8	1.01.06.0500900	DD250E--0605-009		右手把套	Grip.R.Hand	1					
9	1.01.06.0000200	DD250E-0600-002		手把后装饰环	End balance(BK)	2					
10	1.99.06.0602000	GB820-85		螺钉M6×20	Bolt M6*20	2					



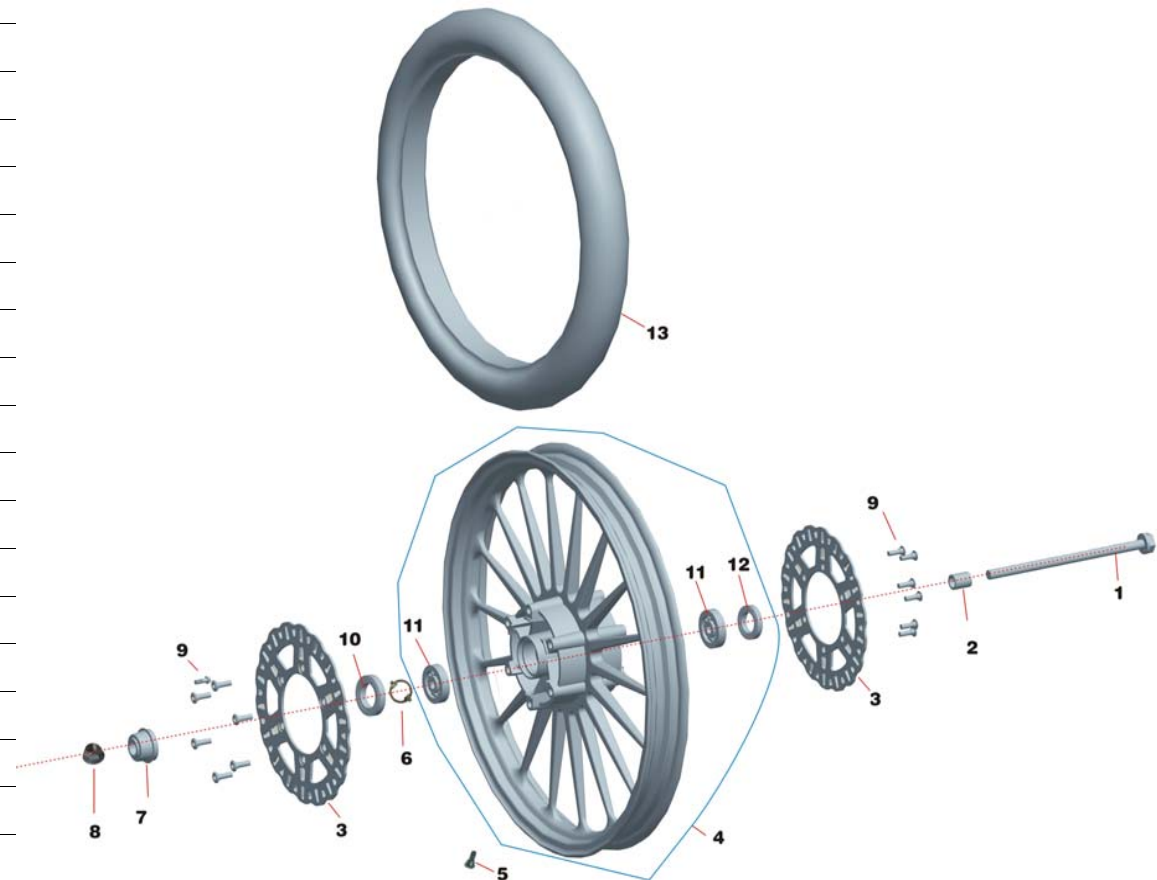
F-6 转向器及里程表(Front shaker frame and speedometer)

序号	物料代码	零件图号	新物料代码	物料名称	物料名称	用量	设计变更	设变时间	单价	单价	备注
NO.	PART CODE	drawing ref. code	New part code	description	description	Quantity	design change	date	RMB	USD	Remark
1	1.63.07.0100130	DD300E-6-0701-001a		下联板(镀铬)(G)3°	Stem comp	1					
2	1.45.07.0500000	DD50E (3B) -0705-000		侧反光器总成 (E)	Side reflector assy	2					
3	1.99.03.080100S	GB70-85		内六角螺栓M8×10(镀铬)	Hex inner bolt M8×10	2					
4	1.01.06.000090S	DD250E-0600-009		装饰扣	Cap button	4					
5	1.01.02.020030S	DD250E-0202-003		螺栓M6×12(镀铬)	Bolt M6*12	1					
6	1.01.07.0000800	DD250E-0700-008		卡钩	Hook	1					
7	1.57.07.0100200	DD250E-6-0701-002		转向轴	Steering axle	1					
8	1.57.07.0000400	DD250E-6-0700-004		下盖(电镀)	Lower cover	1					
9	1.99.72.3020500			轴承30205	Bearing 30205	2					
10	1.57.07.0000200	DD250E-6-0700-002		上盖(电镀)	Upper cover	1					



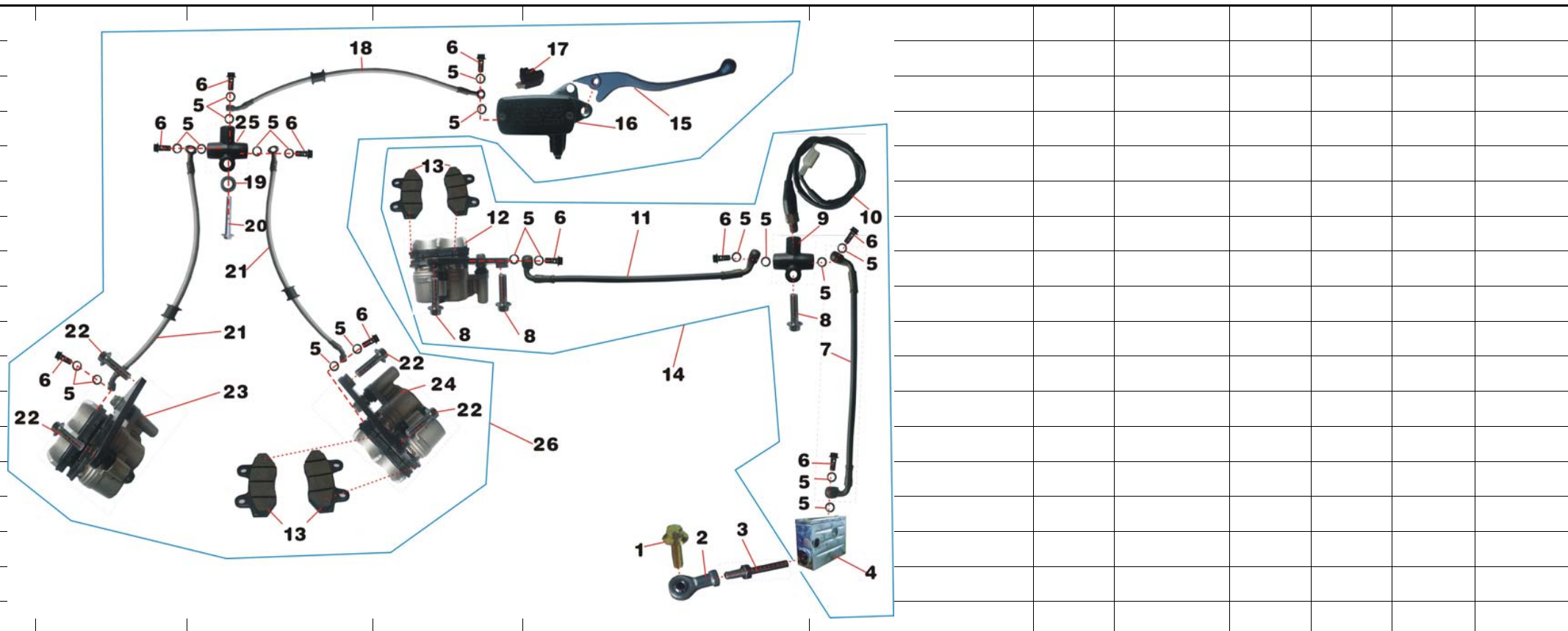
F-7 前减震器及前挡泥板 后减震器(Front suspension and front fender.rear shock absorber)

序号	物料代码	零件图号	新物料代码	物料名称	物料名称	用量	设计变更	设变时间	单价	单价	备注
NO.	PART CODE	drawing ref. code	New part code	description	description	Quantity	design change	date	RMB	USD	Remark
1	1.68.07.0310010	DD300G-0703-000A		左前减震器组件(国内)	Fork L.FR	1					
2	1.68.07.0410010	DD300G-0704-000A		右前减震器组件(国内)	Fork R.FR	1					
3	1.56.07.0300900	DD250E-9B-0703-009		骨架密封圈	Outside stalk seal	2					
4	1.56.07.0301100	DD250E-9B-0703-011		防尘圈	Dust proof seal	2					
5	1.99.26.060160H	GB5787-86		螺栓M6×16(镀锌)彩	Bolt M6×16(plated zinc/color)	4					
6	1.57.27.0000800	DD250E-6-2700-008		线钩(左)	Cable hook.L	1					
7	1.57.27.0000900	DD250E-6-2700-009		线钩(右)	Cable hook.R	1					
8	1.63.27.0000000	DD300E-6-2700-000		前轮罩(黑色)	Front fender(black)	1					
9	1.11.27.0000300	DD90E-2700-003		耳环	Cable Loop	1					



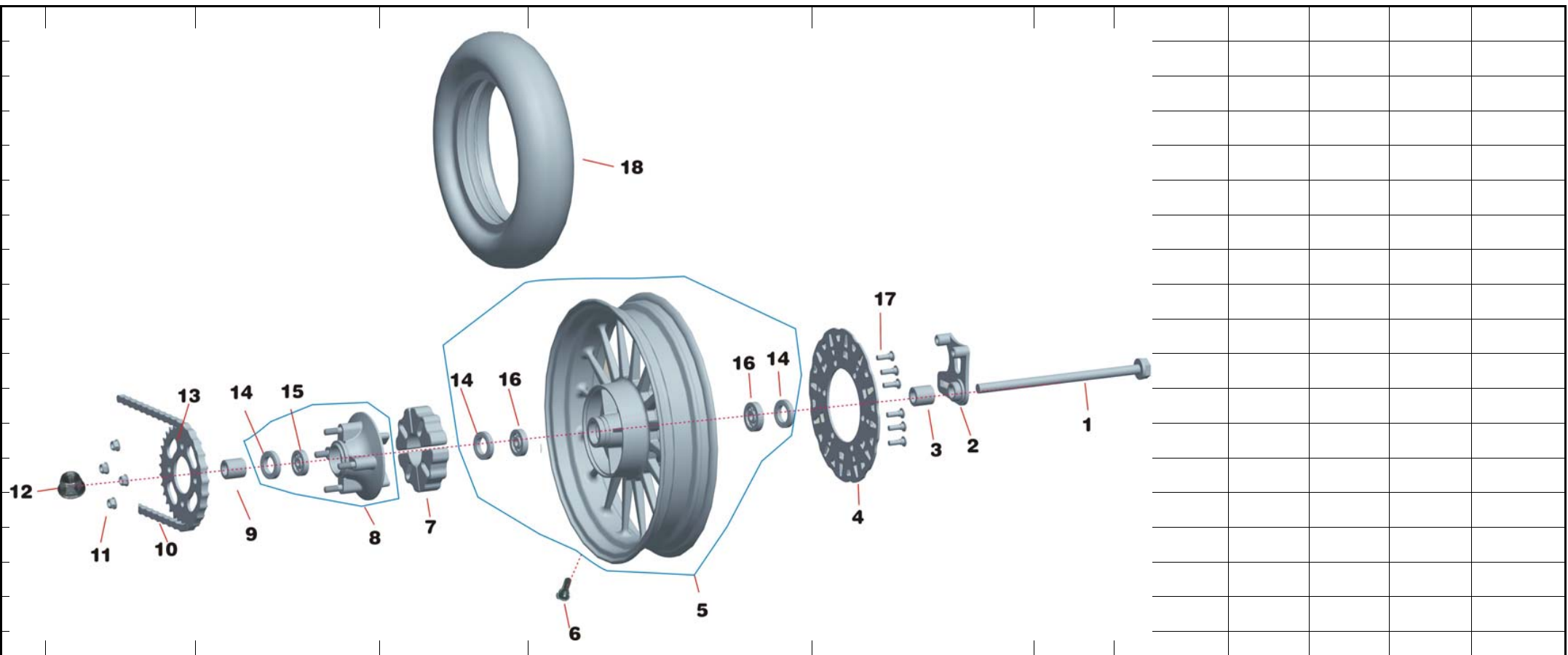
F-8 前轮(Front wheel)

序号	物料代码	零件图号	新物料代码	物料名称	物料名称	用量	设计变更	设变时间	单价	单价	备注
NO.	PART CODE	drawing ref. code	New part code	description	description	Quantity	design change	date	RMB	USD	Remark
1	1.56.08.0000100	DD250E-9B-0800-001		前轮轴	Front wheel axle	1					
2	1.01.08.0001300	DD250E-0800-013		外轴套II(长)	Outer spacer 30mm	1					
3	1.68.08.0000200	DD300G-0800-002		前制动盘Φ300	front disc brakeΦ300(II)	2					
4	1.53.08.0100110	DD300E-6C-0801-001		前铝轮组件(MT2.15×21、小轴承、	Front rim (MT21x2.15)	1					
5	1.01.10.0000500	DD250E-1000-005		气门嘴	Valve nut	1					
6	1.01.08.0400100	DD250E-0804-001		转向卡环	Steering clip	1					
7	1.01.08.0400020	DD250E-0806-000		计数器总成(短)	Counter assy	1					
8	1.56.08.0000200	DD250E-9B-0800-002		前轮轴螺母(镀铬)	Front wheel axle nut	1					



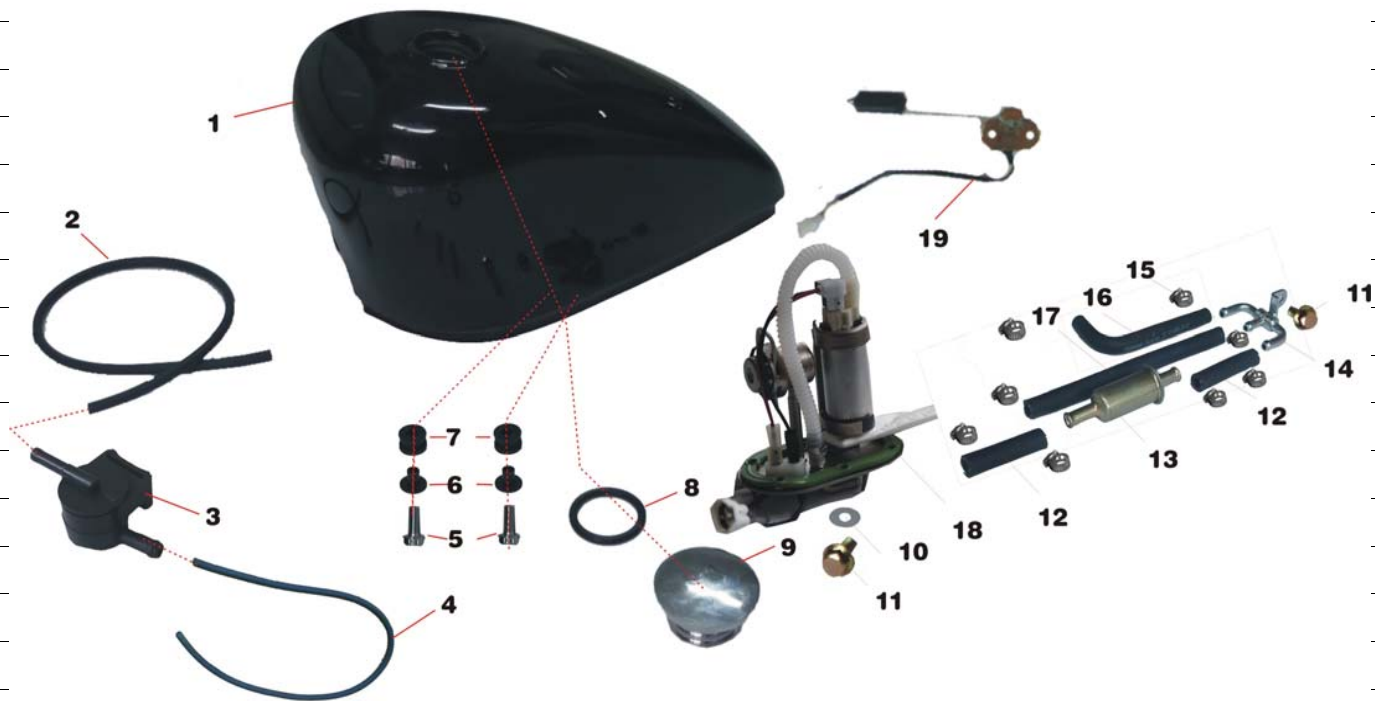
F-9-2前、后制动泵(Front&rear brake pump assy)

序号	物料代码	零件图号	新物料代码	物料名称	物料名称	用量	设计变更	设变时间	单价	单价	备注
NO.	PART CODE	drawing ref. code	New part code	description	description	Quantity	design change	date	RMB	USD	Remark
1	1.99.26.0601600	GB5787-86		螺栓M6×16	BoltM6×16	1					
2	1.57.10.0102000	DD250E-6-1001-020		脚链	Chain	1					
3	1.57.10.0101000	DD250E-6-1001-010		推杆	push pole	1					
4	1.57.10.0360000	DD250E-6-1003-600		后制动泵油泵	Oil pumb. Brake pumb	1					
5	1.01.08.0200100	DD250E-0802-001		垫圈	Washer	20					
6	1.01.08.0200200	DD250E-0802-002		出油螺钉	screw	10					
7	1.57.10.0320000	DD250E-6-1003-200		上油管	Upper oil pipe	1					
8	1.01.13.0000900	DD250E-1300-009		螺栓M8×35	BoltM8×35	3					
9	1.57.10.0340000	DD250E-6-1003-400		三通	Tree joint.Brake RR	1					



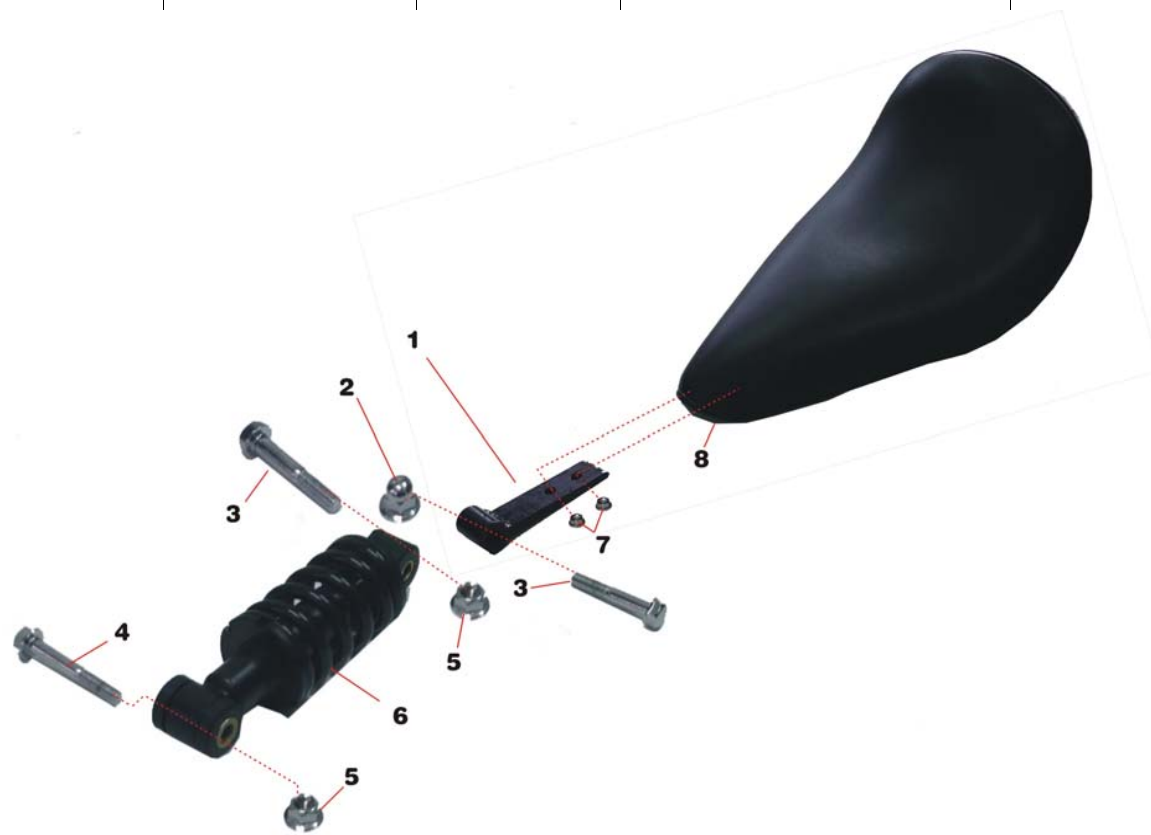
F-10 后轮(Rear wheel)

序号	物料代码	零件图号	新物料代码	物料名称	物料名称	用量	设计变更	设变时间	单价	单价	备注
NO.	PART CODE	drawing ref. code	New part code	description	description	Quantity	design change	date	RMB	USD	Remark
1	1.53.10.0400000	DD300E-6C-1004-000		后轮轴	Rear wheel axle(14×330mm)	1					
2	1.53.10.0300100	DD300E-6C-1003-001		后制动泵固定板	Mount plate.Rear brake pump	1					
3	1.30.10.0001400	DD350E-2-1000-014		右轴套	Alex sleeve R	1					
4	1.68.10.0001710	DD300G-1000-017		制动盘Φ240(II)YLP752-3BB	Disk RR.brake240	1					
5	1.53.10.0100000	DD300E-6C-1001-000		后铝轮组件 (MT3.75×16、黑车白、大轴承)		1					
6	1.01.10.0000500	DD250E-1000-005		气门嘴	Valve nut	1					
7	1.53.10.0000300	DD300E-6C-1000-003		缓冲块	Buffer	4					
8	1.53.10.0000600	DD300E-6C-1000-006		缓冲体组件	Buffer (530)	1					



F-12 油箱及燃油开关(Fuel tank and fuel switch)

序号	物料代码	零件图号	新物料代码	物料名称	物料名称	用量	设计变更	设变时间	单价	单价	备注
NO.	PART CODE	drawing ref. code	New part code	description	description	Quantity	design change	date	RMB	USD	Remark
1	1.30.11.020000C	DD350E-2-1101-000		油箱（电喷）	Fuel tank(EFI)	1					
2	1.11.04.0600300	DD90E-0406-003		透气管370	pipe	1					
3	1.63.11.0300000	DD300E-6-1103-000		切断阀	Closing valve	1					
4	1.11.04.0600300	DD90E-0406-003		透气管	pipe	1					
5	1.01.07.0000700	DD250E-0700-007		螺栓M8×25	BoltM8×25	4					
6	1.01.18.0000700	DD250E-1800-007		垫套(黑)	washer	4					
7	1.11.03.0500200	DD90E-0305-002		橡胶圈	rubber ring	4					
8	1.57.15.0200100	DD250E-6-1502-001		O形密封圈41.2×5.3	O ring 41.2×5.3	1					
9	1.57.15.0300000	DD250E-6-1503-000		油箱盖（铝）	Fuel tank cap(alu.)	1					
10	1.56.32.0900100	DD250E-9B-3209-001		铝垫Φ6	washer	6					



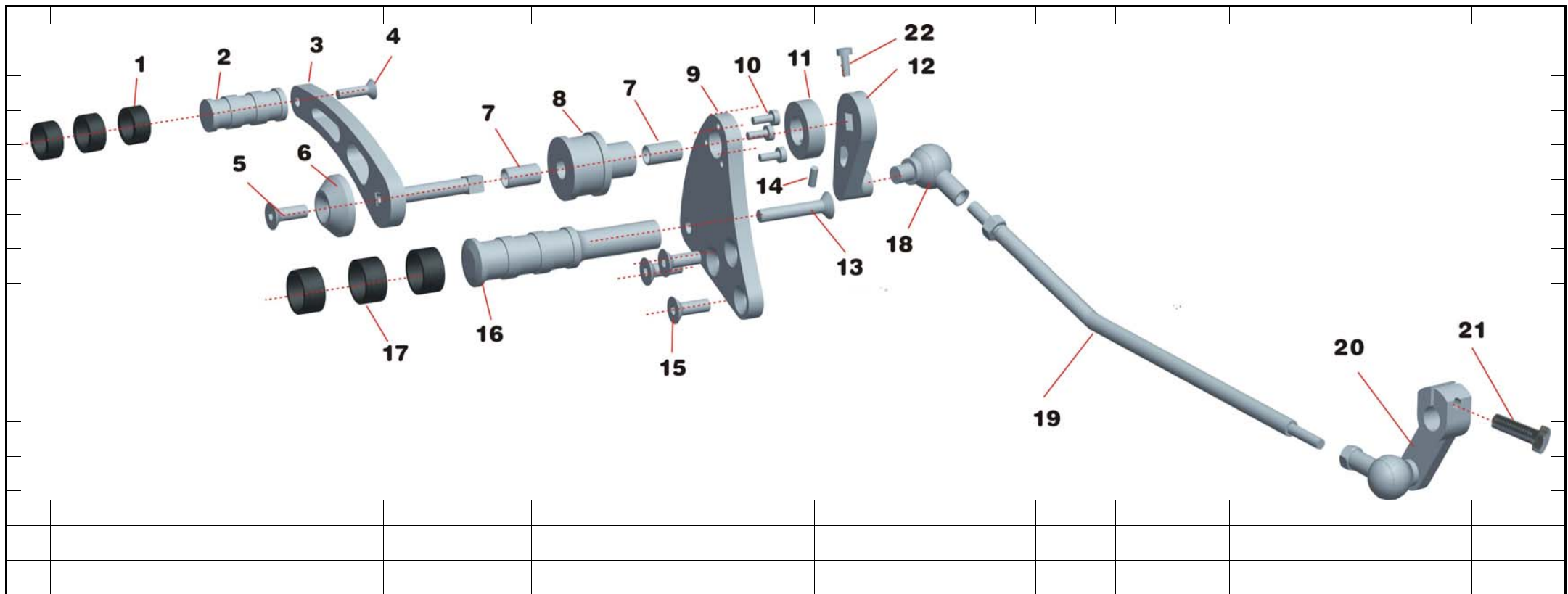
F-13-1 座垫及后货架(Seat)

序号	物料代码	零件图号	新物料代码	物料名称	物料名称	用量	设计变更	设变时间	单价	单价	备注
NO.	PART CODE	drawing ref. code	New part code	description	description	Quantity	design change	date	RMB	USD	Remark
1	1.30.13.0000200	DD350E-2-1300-200		座垫安装板	seat mounting plate	1					
2	1.01.03.0101300	DD250E-0301-013		盖形螺母M8 (低盖)	Cap nut M8	2					
3	1.99.27.080500S	GB5789-86		螺栓M8×50	Bolt M8X50	2					
4	1.99.27.0805500	GB5789-86		螺栓M8×55	Bolt M8×55	1					
5	1.99.44.0800000	GB6187-86		自锁螺母M8	Self-locking nut M8	2					
6	1.30.13.0010000	DD350E-2-1300-100		座垫减震器	seat shock	1					
7	1.99.43.0800000	GB6177-86		螺母M8	nut M8	2					
8	1.30.13.0100100	DD350E-2-1301-001		座垫	seat	1					



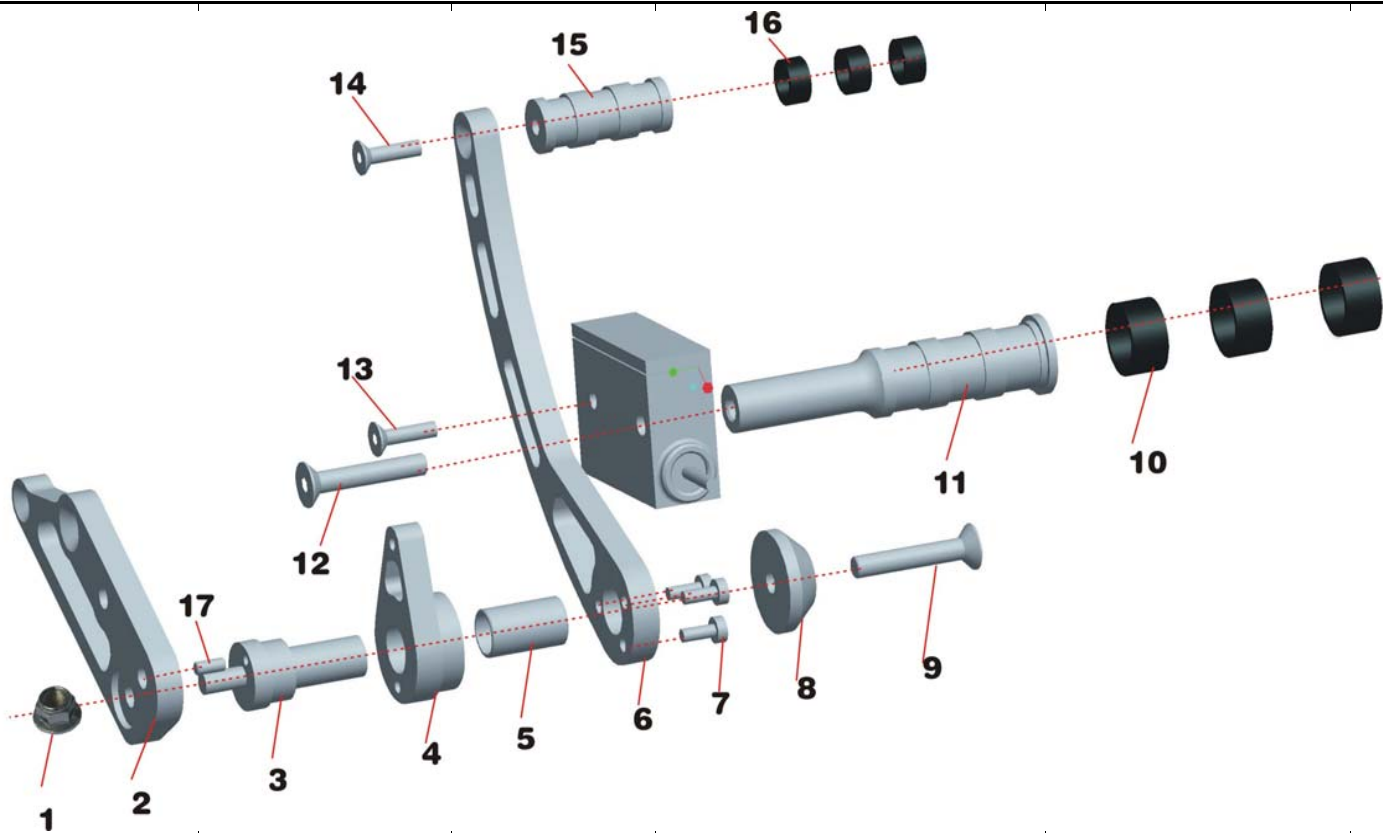
F-13-2 座垫及后货架(Seat)

序号	物料代码	零件图号	新物料代码	物料名称	物料名称	用量	设计变更	设变时间	单价	单价	备注
NO.	PART CODE	drawing ref. code	New part code	description	description	Quantity	design change	date	RMB	USD	Remark
1	1.30.13.0100200	DD350E-2-1301-002		座垫底板	Support plate. Seat	1					
2	1.01.03.0101300	DD250E-0301-013		盖形螺母M8 (低盖)	Cap nut M8	1					
3	1.99.27.080500S	GB5789-86		螺栓M8×50	Bolt M8X50	2					
4	1.99.27.0805500	GB5789-86		螺栓M8×55	Bolt M8×55	1					
5	1.99.44.0800000	GB6187-86		自锁螺母M8	Self-locking nut M8	2					
6	1.30.13.0010000	DD350E-2-1300-100		座垫减震器	seat shock	1					



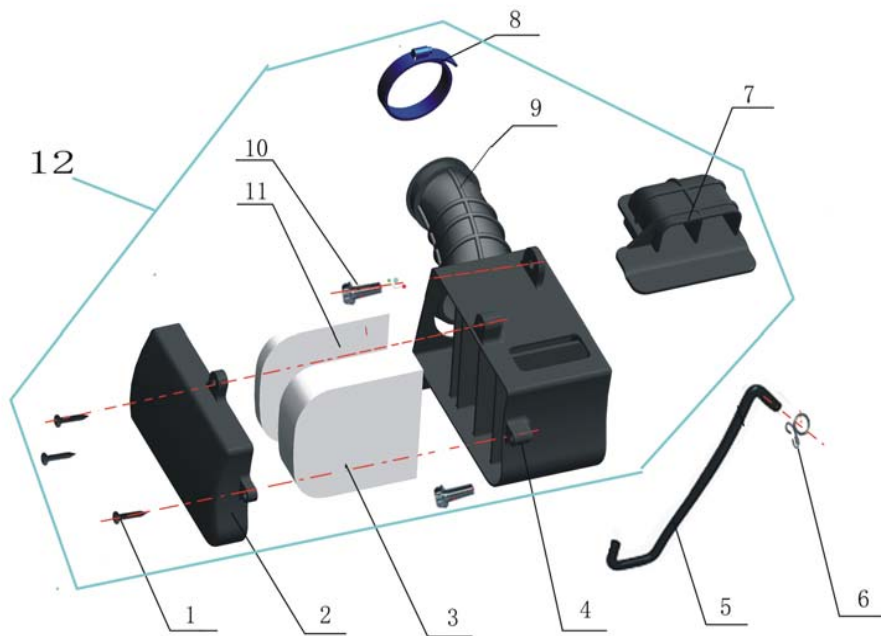
F-14 变速机构及换档机构(Shift gear system and shifter)

序号	物料代码	零件图号	新物料代码	物料名称	物料名称	用量	设计变更	设变时间	单价	单价	备注
NO.	PART CODE	drawing ref. code	New part code	description	description	Quantity	design change	date	RMB	USD	Remark
1	1.57.14.0240300	DD250E-6-1402-403		橡胶套(四)	Rubber sleeve(IV)	3					
2	1.63.14.0240100	DD300E-6-1402-401		踏杆(电镀)	Peg pole (CP)	1					
3	1.57.14.0600200	DD250E-6-1406-002		变速连杆(一)	Shift pole (I)	1					
4	1.99.02.0802500	GB70.3-2000		内六角螺钉M8×25	Hex inner bolt M8*25	1					
5	1.99.02.0601600	GB70.3-2000		内六角螺钉M6×16	Hex inner bolt M6*16	1					
6	1.57.14.0600100	DD250E-6-1406-001		左连接块(电镀)	Connector L	1					
7	1.57.14.0610200	DD250E-6-1406-102		轴套(小)	Alex sleeve (small)	2					
8	1.57.14.0610100	DD250E-6-1406-101		左固定座(电镀)	Mounting bracket. L (CP)	1					
9	1.57.14.060040S	DD250E-6-1406-004		左固定板(镀铬)	Mounting plate. L	1					
10	1.99.03.0501600	GB70-86		内六角螺栓M5×16	hex bolt M6×16	3					



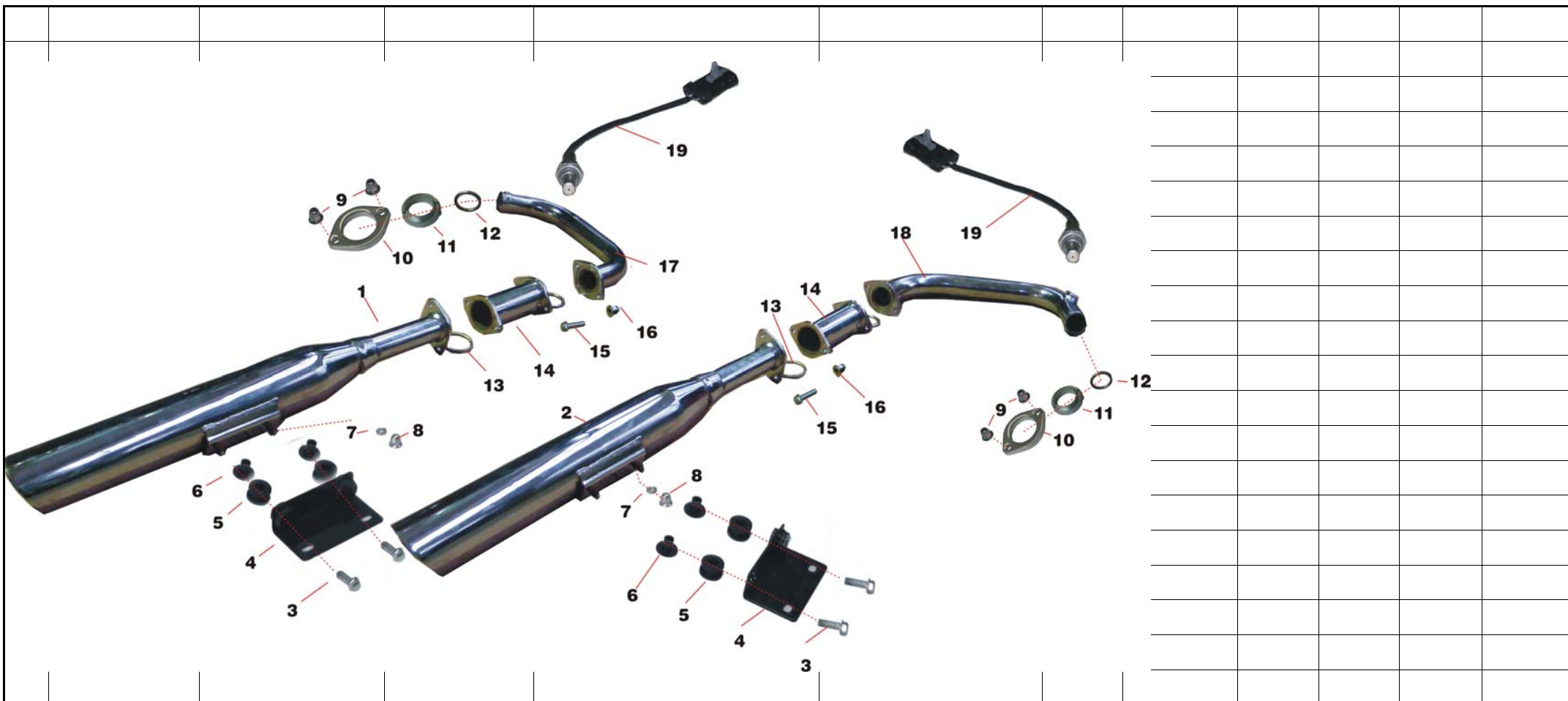
F-15 后制动机构(Rear brake pole)

序号	物料代码	零件图号	新物料代码	物料名称	物料名称	用量	设计变更	设变时间	单价	单价	备注
NO.	PART CODE	drawing ref. code	New part code	description	description	Quantity	design change	date	RMB	USD	Remark
1	1.99.44.100000R	GB6187-86		自锁螺母M10×1.25(镀白锌)	Self-locking nut M10*1.25	1					
2	1.57.14.020010S	DD250E-6-1402-001		右固定板(镀铬)	Mounting bracket. R (CP)	1					
3	1.57.14.0200000	DD250E-6-1402-000		固定杆堵头	Control spacer	1					
4	1.57.14.0220000	DD250E-6-1402-200		后制动连杆座	Pole bracket. Rear brake	1					
5	1.57.14.0220200	DD250E-6-1402-202		轴套(大)	Spacer (big)	1					
6	1.57.14.0200200	DD250E-6-1402-002		后制动连杆	Rear brake pole	1					
7	1.99.03.0601600	GB70-86		内六角螺栓M6×16	hex bolt M6×16	3					
8	1.57.14.0200300	DD250E-6-1402-003		右连接块(电镀)	Connector block. R	1					



F-15 空滤器总成(Air filter assy)

序号	物料代码	零件图号	新物料代码	物料名称	物料名称	用量	设计变更	设变时间	单价	单价	备注
NO.	PART CODE	drawing ref. code	New part code	description	description	Quantity	design change	date	RMB	USD	Remark
1	1.99.15.4202400	GB845-85		自攻螺钉ST4.2×24	screw	3					
2		DD300E-6-1700-013		空滤器外壳盖	air filter cover	1					
3		DD300E-6-1702-000		过滤海绵	sponge	1					
4		DD300E-6-1700-014		空滤器壳体	air filter	1					
5	1.63.17.0000500	DD300E-6-1700-005		废气循环管	recycle pipe	1					
6	1.01.11.0000200	DD250E-1100-002		锁紧圈8	lock ring 8	1					
7	1.A7.17.0000200	DD350E-6-1700-002		空滤器出风管	air outlet pipe	1					
8	1.01.17.0000100	DD250E-1700-001		管箍	hoop	1					
9	1.01.17.0000200	DD250E-1700-002		空气过滤器进气管	air intake pipe	1					
10	1.01.02.000030H	DD250E-0202-003		螺栓M6X12	Boltm6X12	2					
11		DD300E-6-1701-000		过滤网	air filter web	1					
12	1.A7.17.0000000	DD350E-6-1700-000		空滤器总成（电喷）	air filter assy (EFI)	1					



F-16、排气消声器(Exhaust-gas muffler)

序号	物料代码	零件图号	新物料代码	物料名称	物料名称	用量	设计变更	设变时间	单价	单价	备注
NO.	PART CODE	drawing ref. code	New part code	description	description	Quantity	design change	date	RMB	USD	Remark
1	1.63.18.0100200	DD300E-6-1801-002		左后排气管组件	left rear exhaust pipe	1					
2	1.63.18.0200200	DD300E-6-1802-002		右后排气管组件	right rear exhaust pipe	1					
3	1.99.24.0802500	GB5783-86		螺栓M8×25	Bolt M8×25	4					
4	1.57.18.0030000	DD250E-6-1800-300		排气管安装板(宽)	mounting plate	2					
5	1.99.27.0803000	DD250E-1800-006		垫块	Mat block	4					
6	1.01.18.0700000	DD250E-1800-005		衬套(Set)	Sleeve	4					
7	1.99.56.080000R	GB93-87		弹簧垫圈8(镀白锌)	spring washer 8	4					

9	1.01.08.000030R	DD250E-0800-003		内六角螺钉M8×24(镀白锌)	Hex inner bolt M8*24	2					
10	1.30.21.0000100	DD350E-2-2100-001		尾罩	Tail cover	1					
11	1.99.24.060140S	GB5783-86		螺栓M6×14(镀铬)	bolt M6×14	2					
12	1.99.50.060000R	GB96-85		平垫6(镀白锌)	Washer 6	2					
13	1.53.21.0010000	DD300E-6C-2100-100		尾灯架	Tail light mount bracket	1					
14	1.53.21.0020000	DD300E-6C-2100-200		牌照板架	License plate bracket	1					
15	1.01.03.0100400	DD250E-0301-004		盖形螺母M6	Cap nut M6	4					
16	1.45.21.0100000	DD50E (3B) -2100-000		后反光器组件 (E)	Rear reflector assy(E)	1					